

# エンジョイ・ライフ NEWS

〒150-0041 渋谷区神南1-19-8(渋谷区立勤労福祉会館内)  
TEL: 3780-0878・9 FAX: 3780-0878  
<http://www.enjoylife-kinpuku.jp/>  
事業所数 659事業所 会員数 2,460人(平成24年12月1日現在)



公益社団法人  
渋谷区勤労者福祉公社  
理事長 石田 詔夫

## あけまして おめでとうございます

会員の皆様には、ご家族おそろいでお健やかに新年をお迎えのこととお慶び申し上げます。

昨年は東日本大震災という衝撃的な災害と経済的危機等からの脱却の為、共に「がんばろう日本」との真剣な気持ちでスタートしました。

本年は、「大丈夫 日本」の信念のもとに、更にエンジョイ・ライフ構築にむけて真摯に努力を続けてまいる決意でございます。

年頭にあたり、会員皆様の弥栄を衷心よりお祈り申し上げ、新年のご挨拶といたします。

## contents

日帰りバスツアー	2	展覧会	8
トラベル	3	セミナー	9
お花のプレゼント・健康	4	レジャー	10~11
東京ドームイベント	5	お知らせ	12
観劇・コンサート	6~7		

# 伊豆萐山いちご狩り & 熱海梅園梅まつり観賞

**2月17日(日) 雨天決行 7:15 集合(時間厳守) 7:30 出発**

**集合場所** 渋谷区役所前 ハチ公バス停付近

**募集人数**

**78名**

(会員と登録家族及び関係者)



安田屋旅館…  
国の登録有形文化財に指定された、純和風数奇屋造り。



お屋は豪華磯料理!!  
刺身(鰯のほか三点盛)・焼物  
茶碗蒸し・小付(三品)・そば・潮汁  
デザート



熱海梅園



コース

(7:30出発) 首都高・東名高速 渋谷区役所前 ----- 沼津 IC → **萐山いちご狩りセンター** →  
 【30分食べ放題(紅ほっぺまたは章姫)&菜の花摘み】  
※菜の花は天候により摘みとれない場合がございます。  
 三津浜温泉  
 → **太宰治ゆかりの宿・安田屋旅館 (昼食)** → **熱海梅園・梅まつり (見学)** →  
 → **箱根甘酒茶屋 (休憩)** → **鈴廣かまぼこの里 (お買物)** → 箱根 IC ----- 東名高速・首都高 ----- 渋谷区役所前  
(18:45到着予定)

☆歩きやすい靴、動きやすい服装でご参加ください。 ☆雨天決行のため、雨具をご用意ください。

参加費	区分	会員と登録家族	関係者
	大人(中学生以上)	5,500円	7,500円
	小人(3歳~小学生) ※昼食はお子様ランチ	4,500円	6,500円

参加費には食事代、交通費、入園料、保険代を含みます。

※ 小人の方で大人と同じ食事を希望の場合は大人料金、3才未満で食事またはバスの座席が必要な場合は、小人料金となります。

※ 座席は事務局にて指定させていただきます。

※ 出発の3日前からキャンセル料がかかる場合があります。

## 申込みについてはこちら ▼

官製はがきに「いちご狩り」と明記し、

- ① 申込代表者の連絡先(昼間に連絡がとれる電話番号)
- ② 参加者全員の氏名(代表者含む)
- ③ 会員番号
- ④ 年齢(旅行保険手続きのため、必ずご記入ください)

を記入の上お申し込みください。

締め切りは**1月19日(土) 公社必着**です。

応募者多数の場合は抽選となりますので、**1月25日(金)以降**、代表者の方に電話で当落をご連絡いたします。

## 記入例

官製はがき  
1500041  
渋谷区神南 1-19-8  
公益社団法人 渋谷区勤労者福祉公社

**いちご狩り 申込み**

代表者 氏名 \_\_\_\_\_  
 住所 \_\_\_\_\_  
 電話番号 \_\_\_\_\_

参加者(代表者を含む)

氏名	年齢	会員番号
渋谷 一郎	36	0-000-0000
花江 太郎	30	登録家族
太郎	5	登録家族
公社 花子	60	関係者

**申込み先** 〒150-0041 渋谷区神南1-19-8 公益社団法人 渋谷区勤労者福祉公社



「きんぷく」の宿泊補助を利用して、早春の旅に行きませんか？

宿泊補助のご案内

利用対象者 会員と登録家族 補助泊数 年度内1泊まで

補助金額 会員 **3,000**円・登録家族 **1,500**円

※既に宿泊補助を受けてる場合でも、下記の料金で年何回でも利用できます。  
※この他にも、通年指定宿泊施設がございます。どうぞご利用ください。

伊香保温泉 福一

予約先 03-3582-5489 (東京案内所)

(ガイドブックP30掲載)

温泉は、黄金の湯・白銀の湯の2種類が楽しめます。

☆優待料金 期間:平成25年1月6日(日)～3月31日(日)

(1室1名料金 1泊2食付 税・サ込・入湯税別)

	平日	休前日
大人2名1室利用	17,000円	19,000円
大人3名1室利用	16,000円	17,000円
大人4名以上1室利用	15,000円	16,000円

特典

館内利用券付 1名(大人のみ)につき1,000円分

※ホテル内売店・喫茶・クラブ・スパ 他で利用できます。

※お部屋タイプ 和室12・5畳 5名定員

※小人料金(6歳～12歳) 大人料金70%(3歳～5歳) 大人料金50%



マホロバ・マインズ三浦

予約先 0120-046-891

(ガイドブックP46掲載)

(首都圏予約センター)

東京からわずか1時間、身体と心を解放するリゾートホテル。

☆1月～3月料金表

(本館・1室【3～5名利用】1名料金 1泊2食付 税・サ込・入湯税別)

	平日(日～金)	休前日・特定日
大人	10,000円～	13,400円～
小学生	7,000円～	9,380円～
幼児	5,000円～	6,700円～

特典

期間 平成25年1月7日(月)～3月22日(金)

大人のみ1泊2食付プランで適用

夕食:「フリードリンク」(1,575円)を1,050円で提供

※他にも、別館等のプランがございますので、予約時にお問い合わせください。

※幼児は3歳からです。



ホテルリステル猪苗代

予約先 0242-66-2233

(ガイドブックP34掲載)

磐梯山・猪苗代湖の両方を一度に望める立地条件！四季を通して楽しめる施設が充実しています。

☆1月(1/6)～3月料金表

(1室1名料金 1泊2食付 税・サ込・入湯税別)

	平日	休前日
大人	10,710円	13,388円
小人(6歳～12歳)	7,497円	9,372円
幼児(3歳～5歳)	5,355円	6,694円

※2名1室の場合は、小人・幼児料金の設定なし

※お部屋タイプは、予約時にご確認ください。



スパリゾートハワイアンズ

予約先 03-5623-1651

(ガイドブックP35掲載)

(東京予約センター)

ハワイアンズは、いま、新たな一歩を踏み出す。

- 1月16日より、新グランドポリネシアンショー「イアム・未来へ」が始まります。「イアム」とは、ハワイ語で「進む」という意味！震災から未来へ向って進むフラガール達を見てください！  
※ウォーターパークビーチシアターにて毎日2回公演(内容が異なります)

☆1月(1/5)～3月料金表

(1室【4名利用】1名料金 1泊2食付 税・サ込・入湯税別)

	平日	金・日・祝日	土曜日・特定期間
大人	7,717円～	8,452円～	9,922円～
小人	5,770円～	6,137円～	7,240円～
幼児	4,226円～	4,594円～	5,329円～

※他にもプランがございますので、予約時にお問い合わせください。

※他に、施設宿泊用入場券がお一人様に付き泊数プラス1枚、別途必要となります。公社にて販売しています。

※小人は小学生・幼児は3歳～5歳・0～2歳は無料。





# 花とみどりのプレゼント



## 寒木瓜【かんぼけ】 ミニ盆栽(4号鉢)

～冬のうちから花をつけるのを寒木瓜といいます～

### 100名の方にプレゼント!

赤や薄いピンクの花をお楽しみください

#### 申込方法

官製はがきまたはFAXで「花とみどりのプレゼント」と明記し、  
①郵便番号・住所 ②会員番号 ③会員氏名 ④電話番号をご記入のうえ、  
ご応募ください。 ※1会員1枚のみ有効



(イメージ)

締切 ▶ 1月26日(土)必着

※応募者多数の場合は、抽選となります。当選された方には、2月中旬(予定)に発送いたします。

## 冬の健康情報

## 知って防ごうインフルエンザ

### インフルエンザはどうやってうつるの?

インフルエンザの主な感染ルートには、**飛沫感染**、**空気感染**、**接触感染**があります。感染ルートの仕組みを理解して、予防対策に役立てましょう。

#### 飛沫感染

感染した人のくしゃみや咳などの飛沫とともに飛び散るウイルスを体内に吸い込むことによって感染します。

#### 空気感染

換気の悪い部屋や乾燥した屋内では、感染した人のくしゃみや咳などの飛沫とともに飛び散るウイルスが、長時間空気中に漂います。その空気中にあるウイルスを吸い込むことによって感染します。

#### 接触感染

感染した人の飛沫に触れた手や鼻水をぬぐった手から運ばれた、ウイルスが付着したもの\*に触れたあと、目・鼻・口に触れると粘膜などを通じて体内に入り感染します。  
\*ドアノブやスイッチなど

### この症状はかぜ? インフルエンザ?

一般的なかぜの症状の多くは、**鼻水**、**くしゃみ**、**咳**、**微熱**といったものが中心で、**ゆっくりと進行**します。これに対し、インフルエンザでは、**突然の高熱**、**頭痛**、**関節痛**、**筋肉痛**などの**全身の症状**が強く、あわせてかぜの症状も現れます。

インフルエンザは、子どもがかかると脳炎・脳症を、成人がかかると肺炎などの合併症を起こすこともあり、重症化すると死にいたることも。「ただのかぜ」と侮らず、症状を見極めて対応することが大切です。

© 社会保険出版社「知って防ごう! インフルエンザ」より一部転載しました。

#### インフルエンザの主な症状



公社窓口では「いきいき健康シリーズ」のほか、健康に関するリーフレット等の配布による情報提供を常時行っております。ご利用下さい。

会場はすべて東京ドームです

各展のチケットは、公社窓口で販売します。各展とも30枚までとなります。(売り切れ次第終了)  
会員と登録家族以外の方がご利用になる場合は前売料金となります。

## 東京国際キルトフェスティバル ～布と針と糸の祭典2013～

今回の特集では、日本のキルターが尊敬してやまないアメリカのターシャ・チューダーとイギリスのルーシー・ボストン夫人や、明治時代の野良着でキルトを制作し、アメリカボストン美術館で認められた作家を紹介します。キルト作家の新作や貴重なキルトを披露するほか、芸能人の手芸コーナーなども展開し、キルトファンの若い層まで、幅広く楽しめるフェスティバルです。

1月24日(木)～1月30日(水)

開場時間 午前10時～午後6時30分  
初日は午前11時開場、最終日は午後5時30分閉場  
(入場は閉場の1時間前まで)

料 金 1,000円 (当日券2,000円)  
※小学生以下は無料。ただし、大人の付添いが必要。

### 展示内容

#### 特集企画

「ふたりの婦人の物語」  
～ターシャ・チューダーとボストン夫人～

- ・新作キルトの競演  
「マルと遊ぼう」「旅」「いのち輝く」
- ・8人の作家による「わたしの布遊び」  
など



## テーブルウェア・フェスティバル2013 ～暮らしを彩る器展～



国内外の様々なジャンルより今の暮らしに彩りを与える食卓シーンを提案してきた本催事も21回目の開催を迎えました。今回は特別企画として、海外のブランドの中で、カジュアルで上質な食器を中心にカジュアルリッチな食卓を紹介します。また、国内特集として信楽焼の器の紹介も見所です。

2月4日(月)～2月11日(月・祝)

開場時間 午前10時～午後7時  
(入場は閉場の1時間前まで)

料 金 1,000円 (当日券2,000円)  
※小学生以下は無料。ただし、大人の付添いが必要。

### 展示内容

- ・海外特集「遊彩の食卓」
- ・国内特集  
「暮らしの中のゆとりを創新  
～信楽焼～」
- ・第21回テーブルウェア大賞  
～優しい食空間コンテスト～ など

## 世界らん展 日本大賞 2013

2013 開催テーマ ▶ 『都会の真中の楽園』

この冬、都会の真中に無数の蘭が咲き誇る楽園が出現します。期間中、東京ドーム内は洋蘭・東洋蘭・日本の蘭など約3,000種、10万株の蘭で彩られ、美しく、華やかで、愛らしい、誰でも魅了する圧倒的な蘭の世界がひろがります。

2月16日(土)～2月24日(日)

開場時間 午前10時～午後5時30分 (入場は午後4時30分まで)

料 金 1,000円 (当日券2,000円)  
※保護者同伴の小学生以下は無料

開催前日「2月15日(金)」までの  
販売となります





# 新たな年 GO! エンジョイライフ



## 1 二月喜劇名作公演

名作喜劇の3本立てで、大いに笑って、大いに泣いて

- ・お種と仙太郎
- ・大当り高津の富くじ
- ・おやじの女

出演 水谷八重子・波乃久里子  
渋谷天外・中村梅雀

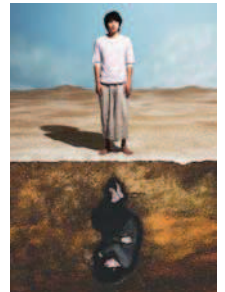
会場 新橋演舞場  
日時 2月11日(月・祝) 11:00開演  
枚数 10枚(1等席)  
料金 9,000円(通常12,600円)



## 2 遠い夏のゴッホ

松山ケンイチ初舞台公演! 運命と闘う二人のセミの異色の恋の物語! セミの若者ゴッホは冬を越せるのか? 歌あり、踊りあり、サバイバル(?)ありの刺激的な虫たちの世界。

出演 松山ケンイチ・美波  
筒井道隆 ほか  
会場 赤坂ACTシアター  
日時 2月21日(木) 19:00開演  
枚数 10枚(S席)  
料金 7,000円(通常9,800円)



## 3 明治座創業140周年記念 「かたき同志」

若い恋人の前には、気の合わないごほうらいらく豪放磊落な母ふたり。  
笑いと涙の下町人情ものがたり!!

出演 藤山直美・三田佳子  
会場 明治座  
日時 2月24日(日) 12:00開演  
2月26日(火) 12:00開演  
枚数 各10枚(A席)  
料金 9,000円(通常12,000円)



## 4 キャメロン・カーペンター GIRA GIRA★ミラクル・オルガン・イリュージョン

「えっ、パイプ・オルガンってこんなにカッコよく演奏できちゃうの!?!」というキャメロンの常識を打ち破る驚異のオルガン・パフォーマンスに耳も目もクギづけ。

曲目 リスト:超絶技巧「ラ・カンパネラ」  
ショパン:エチュード「革命」  
バッハ:シャコンヌ ほか  
会場 サントリーホール  
日時 2月27日(水) 19:00開演  
枚数 10枚(S席)  
料金 3,500円(通常5,000円)



## 5 三月歌舞伎公演 すみだがわはなのごしょそめ 通し狂言「隅田川花御所染」

嫉妬、妄執、恋の激情 美しくも妖しい情念の物語。  
六代目中村歌右衛門が得意とした清玄尼に、中村福助が初役で挑みます。

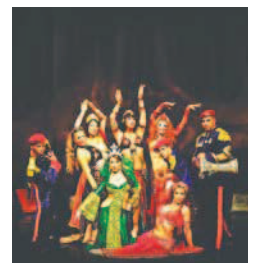
出演 中村福助 ほか  
会場 国立劇場  
日時 3月6日(水) 12:00開演  
3月16日(土) 12:00開演  
枚数 各10枚(1等A席)  
料金 6,500円(通常9,200円)



## 6 ベリーダンス・エボリューション The Dark Side of the Crown

世界中からラブコールが絶えない人気カンパニーが日本再上陸! バレエやオペラのように、ストーリー仕立てで構成されたこれまでにないダンスショー!

会場 ゆうほうとホール(五反田)  
日時 3月15日(金) 19:00開演  
3月16日(土) 14:00開演  
枚数 各10枚(S席)  
料金 7,500円(通常10,500円)



**申込方法** (利用対象：会員と登録家族 ※一般の方は通常料金となります。)

電話またはFAXにて受付ます。(先着順) 予定枚数に達した時点で締切りとさせていただきます。

Tel: 03 - 3780 - 0878 ~ 9 Fax: 03 - 3780 - 0878

FAXで申込みの方は、会員番号・氏名・演目(公演日)・枚数・連絡先を明記し、送信してください。受付確認後、ご連絡いたします。

**受付期間** 1月16日(水)8:30から1月25日(金)17:00まで

**券の引渡し** 2月12日(火)から公社窓口で代金と引換えでお渡しいたします。  
※1の引換えはチケットが届き次第ご連絡いたします。

**注意事項**

◆チケットは受付終了後、取りまとめて購入しますので、申込後のキャンセルや変更はお受けできません。

◆座席の指定はできませんので、ご了承のうえお申込みください。

**7 人形劇団ひとみ座****仮面人形劇「ロミオとジュリエット」**

あの「ひょっこりひょうたん島」でおなじみのひとみ座が、シェイクスピアの恋愛劇を上演。

40年前、渋谷にあった人形劇スナックから生まれた異色の名作が、新旧人形遣いたちの手によって蘇ります。

出演 人形劇団ひとみ座  
会場 相鉄本多劇場(横浜駅・西口)  
日時 3月16日(土) 14:00開演  
3月20日(水・祝) 14:00開演  
枚数 各10枚  
料金 1,500円(通常3,000円)

**8 JAZZ WEEK TOKYO 2013  
八代亜紀 "夜のアルバム"**

シアターオーブが大人のための音楽空間に。演歌の女王八代亜紀が魅惑の歌声でジャズを歌う。ゲストに日野皓正を迎えて贈る極上の一夜を。

出演 八代亜紀  
ゲスト 日野皓正  
会場 東急シアターオーブ  
日時 3月22日(金) 19:00開演  
枚数 10枚(指定席)  
料金 4,500円(通常6,000円)

**9 オリジナル・ミュージカル  
「私のDarlin'」**

(作・演出・振付・出演：玉野和紀)

豪華キャストで贈る最新作!!  
日本のオリジナル・ミュージカルはここまでやる。

出演 黒木瞳・石川祥  
坂元健児・古川雄大  
村井良太・大河元気  
会場 シアタークリエ  
日時 3月28日(木) 19:00開演  
3月30日(土) 13:00開演  
枚数 各10枚(S席)  
料金 7,500円(通常9,500円)

**10 花組貸切公演  
ミュージカル「オーシャンズ11」**

アメリカ映画で、ダニエル・オーシャンと10人の仲間が、ラスベガスのあるカジノの金庫破りに挑む犯罪アクションドラマ。2011年に星組で大きな話題を呼んだ舞台をさらにパワーアップして上演いたします。

出演 蘭寿とむ・蘭乃はな  
会場 東京宝塚劇場  
日時 3月31日(日) 11:00開演  
枚数 10枚(S席)  
料金 7,500円(通常8,500円)



©宝塚歌劇団  
photo by Leslie Kee

**11 ミッキーたちが贈る、夢のように楽しいミュージカル  
ディズニー・ライブ!  
「ミッキーのひらけ!魔法の本」**

屋根裏部屋で見つけたふしぎな本から広がる3つの物語。白雪姫、シンデレラ、美女と野獣。ミッキーたちと一緒に歌ったり手をたたいたり、あなたも物語の世界の一員です。永遠に語り継ぎたい名作を、ぜひ親子で体験してください。

会場 文京シビックホール・大ホール  
日時 4月6日(土) 16:00開演  
4月7日(日) 13:00開演  
枚数 各10枚(S席)  
料金 4,000円(通常5,000円)



©Disney

**12 梅沢 富美男  
「ふるさと皆様劇場」**

「ふるさと皆様劇場」が舞台に復活!!  
本公演には、芸能生活50周年記念特別ゲストとして小林幸子が参加。芝居と歌謡ショー・舞踊ショーの3本立て!

出演 梅沢富美男・小林幸子  
梅沢武夫・梅沢劇団  
会場 中野サンプラザホール  
日時 4月9日(火) 14:00開演  
枚数 10枚(S席)  
料金 4,500円(通常7,000円)

※未就学児入場不可



各展覧会のチケットは、公社窓口で販売します。各展覧会とも30枚までとなります。(売り切れ次第終了)  
 会員と登録家族以外の方がご利用になる場合は前売料金となります。  
 また、各展覧会の最新情報は、公式ホームページ等でご確認ください。

## 日中国交正常化40周年 特別展「書聖 王羲之」

中国4世紀の東晋時代に活躍した王羲之(303~361、異説あり)は、従来の書法を飛躍的に高め、その書は歴代の皇帝に愛好されました。本展は王羲之の書に関する貴重な資料を中心に、書聖・王羲之の書の実像に迫り、後世への影響など王羲之の果たした役割を再検証しようとするものです。

1月22日(火)~3月3日(日) 東京国立博物館 平成館(東京・上野公園)

休館日 毎週月曜日(ただし2/11(月・祝)は開館、2/12(火)は休館)

開館時間 9:30~17:00(3月1日(金)は20:00まで開館)  
 ※入館は閉館の30分前まで

料金 一般 750円(当日券 1,500円) 大学生 600円(当日券 1,200円)  
 高校生 450円(当日券 900円)

※中学生以下無料

※障がい者とその介護者1名は無料(入館の際に障がい者手帳などをご提示ください)



行穰帖(部分) 東晋時代・4世紀 プリンストン大学附属美術館蔵  
 Princeton University Art Museum/Art Resource, NY

## 「歌舞伎座新開場記念展 歌舞伎 一江戸の芝居小屋一」展



役者はんじ物 市川団十郎 歌川貞画 大判錦絵  
 江戸時代 文化9年(1812)  
 千葉市美術館蔵

江戸時代に花開き、現代まで息づく歌舞伎は、日本を代表する伝統芸能として、様々な変遷を経て発展してきました。本展では、2013年4月の第五期歌舞伎座新開場を記念し、近世における芝居小屋から、現在へとつながる歌舞伎の劇場空間が成立するまでの歴史を、絵画作品を中心に展観します。

2月6日(水)~3月31日(日) サントリー美術館(東京ミッドタウン ガレリア3F)

※作品保護のため、会期中展示替えを行います。

休館日 毎週火曜日

開館時間 10:00~18:00(金・土、および2/10(日)は、20:00まで開館)  
 ※3/23(土)は「六本木アートナイト2013」のため24:00まで開館  
 ※いずれも入館は閉館の30分前まで

料金 一般 650円(当日券 1,300円)  
 大学・高校生 500円(当日券 1,000円)

※中学生以下無料

※3/23(土)は「六本木アートナイト割引」のため一般および大学・高校生は一律500円

## ルーベンス 栄光のアントワープ工房と原点のイタリア

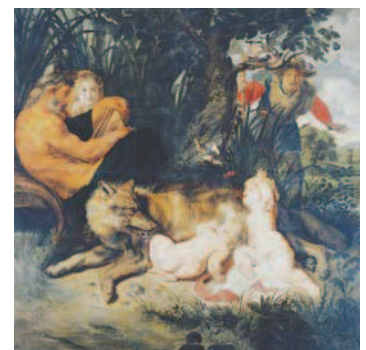
17世紀バロック時代のヨーロッパに名声をとどろかせた画家ペーテル・パウル・ルーベンス(1577~1640)。8年間のイタリア滞在を終えてアントワープに帰郷したルーベンスは、大規模な工房を組織して、数々の傑作を生み出しました。本展では、彼のイタリア時代の作品を紹介するとともに、アントワープ工房の活動に焦点を当て、彼自身の手になる卓越した作品を軸に、工房作品、専門画家たちとの共同制作作品、彼が直接指導して制作させた版画を展示します。

3月9日(土)~4月21日(日) Bunkamuraザ・ミュージアム(渋谷)

休館日 会期中無休

開館時間 10:00~19:00(毎週金・土曜日は21:00まで)  
 ※入館は各閉館の30分前まで

料金 一般 750円(当日券 1,500円)  
 大学・高校生 500円(当日券 1,000円)  
 中学・小学生 350円(当日券 500円)



ペーテル・パウル・ルーベンス、《ロムルスとレムスの発見》、1612-1613年頃、油彩・カンヴァス、210x212cm ローマ、カピトリナ美術館蔵  
 ©ROMA CAPITALE-SOVRINTENDENZA BENI CULTURALI-MUSEI CAPITOLINI



これからの人生設計や万が一のときのために…

備えておきたい基礎知識を身につけましょう!!

**申込方法**  
(共通)

電話で公社にお申込ください。TEL: 03-3780-0878  
(定員になり次第締め切り)

## ライフプランセミナー 『あなたに合った保険の入り方』



生活を守る大切な保障手段として、多くの方が何らかの保険に加入しています。今、加入している保険が本当に自分自身や家族にとってベストの保険かどうか、また今後どんな保険に入ればよいのか等、自分のライフスタイルに合った保険のあり方について考える講座です。

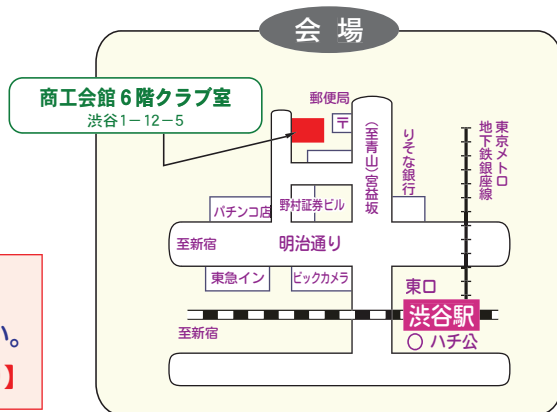
生命保険加入の目的は? / 個人保障の考え方 / 必要死亡保障額の考え方 / 生命保険の基本  
保険の見直し方 / 生命保険加入(見直し)のポイント / 医療保険に入るときのポイント など

日時 ▶ 2月8日(金) 18:30~20:00

講師 ▶ NPO法人 日本FP普及協議会所属  
ファイナンシャルプランナー 新子 雅夫氏

募集人数 20名 参加費 無料

セミナー終了後、個別相談(先着3名まで)を行います。  
希望される方は、申し込みの際にその旨をお伝えください。  
【1/18(金)締め切り】



## お葬儀セミナー

お葬儀の進め方・費用について  
家族葬について / 弔問のマナー  
質疑応答 など

日時 ▶ 3月6日(水) 14:00~16:00

講師 ▶ (株)セレモアつくば所属  
厚生労働省認定 一級葬祭ディレクター 朝長 廣太郎氏

募集人数 30名 参加費 無料

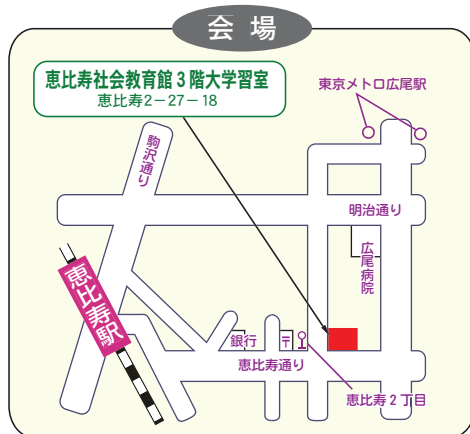


＜セレモアつくばからのお知らせ＞

仏事に関することであれば何なりとご相談ください。また、きんぷく会員の皆様には、葬儀費用の特別割引が適用されます。

資料請求・相談・お葬儀 受付 24時間 365日 ☎ 0120-60-1121

ご家族や親しい方の『死』は、言葉に尽くせないほどの悲しみに直面します。誰にでも訪れることではありますが、日常生活ではなかなか考えることもなく、万が一のときは、ご臨終からお葬式までの短い時間の中で様々なことを決めなければなりません。全てが、葬儀社任せにならないよう、あわてないための基礎知識を身につけましょう。





東京ベイエリアでくつろぎを手に入れる温泉テーマパーク

## 大江戸温泉物語

〒135-0064 東京都江東区青海2-6-3  
TEL 03-5500-1126

営業時間 11:00～翌9:00(完全入替制)

1/10(木)・2/7(木)・3/7(木)はメンテナンスのため  
営業時間が11:00～23:00(最終入館21:00)となります



★ 9周年記念料金 ★

入館料 (昼間料金)	大人(中学生以上)	1,980円
	※土日祝日	2,180円
	特定日	2,380円
	小人(4才～小学生)	900円

☆公社会員証1枚のご提示で5名までさらに割引料金に！利用補助券を、  
公社窓口で申請すればなおお得!! (会員と登録家族のみ)

公開中のアニメーション映画『青の祓魔師-劇場版』とのタイアップイベント  
「青の祓魔師 真冬の大江戸温泉フェスティバル」を1/14(月・祝)まで開催中



空からいけちゃう遊園地

## よみうりランド

〒206-8725 東京都稲城市矢野口4015-1  
TEL 044-963-1111

料金表	入場料	ワンデーパス
大人(18歳以上)	1,200円	3,900円
小人(3歳～高校生)	600円	2,900円
シルバー(60歳以上)	600円	3,900円

☆遊園施設利用券  
(3月号で配布済み)も使えます!!

営業時間等詳細はお問い合わせください。

平成25年2月17日まで開催

### ジュエルミネーション

3回目を迎える今冬も世界で活躍する照明デザイナー石井幹子氏がジュエルミネーションをプロデュース。今回は初めてプールサイドを使用した「アクアエリア」が登場します。光が氷面に映る光景の美しさを積極的に用いたアクアエリアでは、新しくファンシーカラーサファイアをテーマにしたアクアジュエリーカラーのイルミネーションで新しい光の魅力を創造します。

是非一度、150万球のイルミネーションが織りなす感動の光景をよみうりランドでお楽しみください。

期間中休園日(1月7日～10日、15日～17日、21～24日、28日～31日/2月5日、6日、12日、13日)



〒296-0041 千葉県鴨川市東町1464-18 TEL 04-7093-4803

感謝月間 3月1日(金)～31日(日)

下記の利用券をチケット売場へご提示ください。利用券1枚につき、5名様まで特別料金でご利用いただけます。

※ 切りとり

鴨川シーワールド 感謝月間のおしらせ

有効期間：平成25年3月1日(金)～3月31日(日)

公益社団法人 渋谷区勤労者福祉公社 様

鴨川シーワールド感謝月間優待券

	通常料金	
入園料金	大人(高校生以上) 2,800円→2,000円×	名
	小人(4歳～中学生) 1,400円→1,000円×	名

※この利用券を切り取り、ご利用人数を記入の上、窓口にご提示ください。  
※この用紙1枚で5名様までご利用いただけます。  
※他の割引券との併用はできません。※補助金付利用券は除く。  
鴨川シーワールドHP：http://www.kamogawa-seaworld.jp/

※ 切りとり



## 9日間限定 スペシャルデー

1月26日(土)～2月3日(日) 大好きなキャラクターたちに会える!  
全天候屋内型テーマパーク

# サンリオピューロランド

〈所在地〉東京都多摩市落合1-31 〈営業時間〉平日10:00～17:00 土、日、祝日10:00～18:00  
公式ホームページ <http://www.puroland.jp>



© '76,'90,'13 SANRIO APPROVAL No.P0412143

### プロフィール

人間の持つ腹黒い心や邪悪な心が生み出した「モンスター」と戦うスーパーヒーロー。正体はハローキティ!

大人気の「イチゴマン」主演のアクションヒーローショーがスタート!  
ニューキャラクター「ダークグレイブマン」「ハニーモモ」も登場する期間限定上演です!  
お見逃しなく! (2013年4月7日まで予定)

## ご利用方法

下記割引券を切り離し、ご来場当日サンリオピューロランドチケット窓口へお出ください。本割引券1枚で5名様まで特別料金にて入場券(入場+パレード等無料のショー)をご購入いただけます。

※入場時又は館内にて別途フリーアトラクション券をお求めになるとパスポート同様にお楽しみいただけます。(大人¥1,400、中・小人¥1,300)

サンリオファン感謝セール  
2月 1日(金) 2日(土) 3日(日)  
特設会場内のサンリオグッズが 年に2回のお得でうれしいチャンス!  
50% OFF  
特設会場: 2F プリモガーデン 11:00～17:00 (予定)  
※特設会場内のお支払は現金に限らせていただいております。クレジットカード等のご利用はできません。

## スペシャルデー限定 サンリオピューロランド 特別入場割引券

2013年 1月26日～2月3日まで有効

通常入場料金	大人(18歳以上) ¥3,000 中人(中・高校生) ¥2,700 小人(4歳～小学生) ¥2,000	大中小1名様特別入場料金	620C
		割引額	¥1,000
		名数	名

- ★この割引券を切り離して、ご来場当日サンリオピューロランドチケット窓口にお出ください。コピーしてもご利用いただけます。
- ★ピューロランド内にて別途フリーアトラクション券をお求めになるとパスポート同様にお楽しみいただけます。(大人¥1,400/中・小人¥1,300)
- ★本券1枚で5名様まで有効(3才以下のお子様は無料です。)
- ★営業時間につきましては変更になる場合がございます。詳しくはHPまたはゲストセンター(042-339-1111)までお問い合わせ下さい。

渋谷区勤労者福祉公社

## FUJIYAMA 倶楽部 冬得キャンペーン

お問合せ: 0120-364-229



富士山目の前! 初心者に優しい! スキー場

- ★Aゲレンデ上部に、ムービングベルト(動く歩道)を新設!(12月中旬予定)
- ★未就学のお子様を対象に、無料のキッズプログラムを新設!(1月中旬～3月中旬の週末の日中 ※3連休は除く)

### Yeti 冬特キャンペーン特別クーポン

公益社団法人 渋谷区勤労者福祉公社 様

2013/1/15(火)～2013/2/8(金)

平日	大人 1,800円 × 名	小人・シニア 1,000円 × 名
	(通常料金:大人2,800円 小人・シニア2,000円)	(FUJIYAMA倶楽部契約料金:大人2,000円 小人・シニア1,200円)
土休日	大人 2,800円 × 名	小人・シニア 1,800円 × 名
	(通常料金:大人3,800円 小人・シニア2,800円)	(FUJIYAMA倶楽部契約料金:大人3,000円 小人・シニア2,000円)
ナイター	大人 1,300円 × 名	小人・シニア 800円 × 名
	(通常料金:大人2,000円 小人・シニア1,500円)	(FUJIYAMA倶楽部契約料金:大人1,500円 小人・シニア1,000円)

※大人…中学生以上、小人…3歳～小学生、シニア…55歳以上(要証明)  
※この用紙1枚で5名様までご利用いただけます。  
※定休日 期間中無休



関東最大級!  
400万球の光の祭典

神奈川県相模原市緑区若柳1634

※1/6(日)までは毎日営業。以降は、土日祝日、バレンタインデー、ホワイトデー、春休み(3/20～4/14)のみ営業

公益社団法人 渋谷区勤労者福祉公社 様

2012/11/9(金)～2013/4/14(日)

■さがみ湖イルミリオン	
入園料金(17:00以降の入園)	
大人(中学生以上) 400円 × 名	
(一般料金:500円)	
小人(3歳～小学生) 200円 × 名	
(一般料金:300円)	

※この用紙1枚で5名様までご利用いただけます。(コピー可)  
※ご利用は本券を切り取り、施設窓口へご提示ください。  
※点灯時間は時期により異なります。

FUJIYAMA Club



安定感抜群  
新型二枚刃  
スケート靴  
新登場!

山梨県富士吉田市新西原5-6-1

### FUJIYAMA倶楽部 会員様限定特別クーポン

公益社団法人 渋谷区勤労者福祉公社 様

2013/1/7(月)～2013/2/8(金)

■スケート貸靴料金	
大人小人共通 800円 × 名	
(一般料金:1,000円)	

※この用紙1枚で5名様までご利用いただけます。(コピー可)  
※ご利用は本券を切り取り、園内貸靴所へご提示ください。

FUJIYAMA Club



## マジックキングダムクラブ

## キャンペーン情報



© Disney

2013年4月15日(月)、東京ディズニーリゾートは開園30周年を迎えます。これに先立って行われる「東京ディズニーリゾート30周年“ザ・ハピネス・イヤー”プレビューナイト」【4月12日(金)19:00~22:30 in 東京ディズニーランド】に、抽選で125組500名様をご招待します。パーク閉園後に、招待されたゲストだけが参加できるスペシャルパーティーです。

- 対象者** “マジックキングダムクラブ・パスポート”または“特別団体契約「サンクスフェスティバル」パスポート”でご来園された方。
- 応募方法** 1/4(金)~2/28(木)の間に東京ディズニーランドまたは東京ディズニーシーの園内ポストへ応募用紙を投函してください。
- 応募用紙** <http://www.tokyodisneyresort.co.jp/mkc/> よりダウンロード(公社窓口でも配布します。)

## 契約施設からのお知らせ

## こころの相談室(ガイドブックP86)

社団法人 日本産業カウンセラー協会 〒151-0051 渋谷区千駄ヶ谷4-2-12  
東京支部・東京相談室が12/25より 菱化代々木ビル4F  
右記に移転いたしました。 (予約受付) TEL 03-6434-9326

## 通年宿泊施設(ガイドブックP49)

グリーンパル湯河原  
3月31日(日)をもちまして、契約終了となります。

## 事業報告

バスツアー 赤城山(覚満淵)ウォーキング&富士見温泉  
10月20日(土) 参加者 34名

天気に恵まれ、澄んだきれいな水・覚満淵周囲を、紅く染まり始めた赤城高原を背景に、ガイドさんの解説を聞きながら約1.5キロほど歩きました。



心地よい汗をかいた後は、富士見温泉見晴らしの湯で疲れを取りました。

## 第35回渋谷区くみの広場

11月3日(土・祝)・4日(日)

公社のPRを兼ねて、来場者の方にはパターゴルフや輪投げを楽しんでもらいました。2日間で約350名の方が来場されました。ありがとうございました。



## 簿記講座 9月1日~11月10日(全10回40時間) 受講者37名

11月10日に簿記講座が閉講しました。日商簿記3級を目指し、皆さん3ヶ月間にわたり熱心に受講され、皆勤の方も14名いらっしゃいました。11月18日の3級試験、良い結果をお祈りいたします。



## 会費納入のお願い

平成25年1月~3月分の会費は、1月28日(月)が振替日です。口座振替の方は残高のご確認をお願いいたします。振込や窓口で納入の方は期日までにお支払いください。

## あけましておめでとうございます。



会員の皆様に、よりよい事業の提供をめざしてまいります。本年もよろしくお祈りいたします。

事務局長 石川 民雄  
事務局長 鈴木 保夫  
書記 浅野啓子・榊 純代・弦巻雅子

営業時間：8:30~17:00  
営業日：月~土曜日 休業日：日曜・祝日・年末年始

## 問合せ先

☎ 03-3780-0878・9  
FAX 03-3780-0878

きんぷく  
渋谷区勤労者福祉公社